

x-well Kontrollierte Wohnraumlüftung

# Durchatmen.

Mit frischer Luft, die die reinste Wohltat ist.  
Für Sie. Für Ihre Familie. Und für Ihr Zuhause.  
Kontrollierte Wohnraumlüftung von Kermi für Neubauten  
oder zur nachträglichen Modernisierung.



Fühl Dich wohl. Kermi.

# Fühl Dich wohl. Kermi.

Ein gesundes Raumklima trägt einen großen Teil dazu bei, dass Sie Ihr Zuhause positiv erleben und sich dort erholen. Dazu gehören neben der optimalen Wohlfühltemperatur die frische, schadstofffreie Luft.

## Das Kermi Behaglichkeitskonzept.

Behaglichkeit und entspanntes Wohlfühlen zu jeder Jahreszeit gestalten wir mit ganzheitlichen Lösungen für optimale Wärme und Raumklima. Mit hoch innovativen Lösungen machen wir für Sie das Wohnen komfortabler und nachhaltiger. Und das gleichermaßen im Neubau sowie im renovierten Altbau.

## Nachhaltigkeit, die sich für Sie auszahlt.

Unsere zukunftssicheren und nachhaltigen Produkte geben Ihnen die Gewissheit, auch in puncto Umwelt eine gute Entscheidung getroffen zu haben. Und eine, die sich für Sie lohnt. Denn unsere hocheffizienten Systeme gehen besonders sparsam mit der eingesetzten Energie um. Bis zu 36 % Energie lassen sich damit einsparen – das lohnt sich.

## Mit System in die Zukunft.

Das wegweisende Kermi System x-optimiert nutzt regenerative Energien, um Ihr Zuhause mit Wohlfühlwärme und reiner, frischer Luft zu versorgen. Im Vordergrund steht der Systemgedanke. Wasser- und elektrobasierete Lösungen werden dabei intelligent kombiniert – ein modernes Energie- und Komfortmanagement optimiert die Schnittstellen, minimiert den Energieverlust zwischen den Systembestandteilen und verbessert die Energieeffizienz Ihres Heiz- und Lüftungssystems um ein Vielfaches.

### Behaglichkeit mit Kermi durch

- Optimales Raumklima
- Maximale Energieeffizienz
- Höchsten Wohlfühlfaktor

Seit knapp sechs Jahrzehnten entwickelt und produziert Kermi am Hauptsitz in Niederbayern Produkte für die Bereiche Raumklima und Duschdesign. Heute zählt Kermi zu den führenden Herstellern in Europa in diesen Bereichen. Als Pionier in Sachen Ökonomie und Ökologie setzt Kermi immer wieder Standards in Technik, Design und Effizienz. Mehr Informationen über Kermi und das Kermi System x-optimiert finden Sie unter [www.kermi.de/www.kermi.at](http://www.kermi.de/www.kermi.at)

# Alles für ein gesundes Raumklima

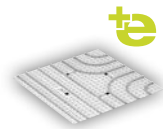
Das wegweisende Kermi System x-optimiert bietet für Ihr Wohlfühlklima einen ganzheitlichen Ansatz, bei dem Lüftungs- und Heizungstechnik optimal aufeinander abgestimmt sind und sich gegenseitig ergänzen.



Wärmepumpen



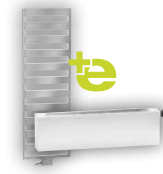
Wärmespeicher



Flächenheizung/  
-kühlung



Flachheizkörper



Bad- und  
Wohnheizkörper



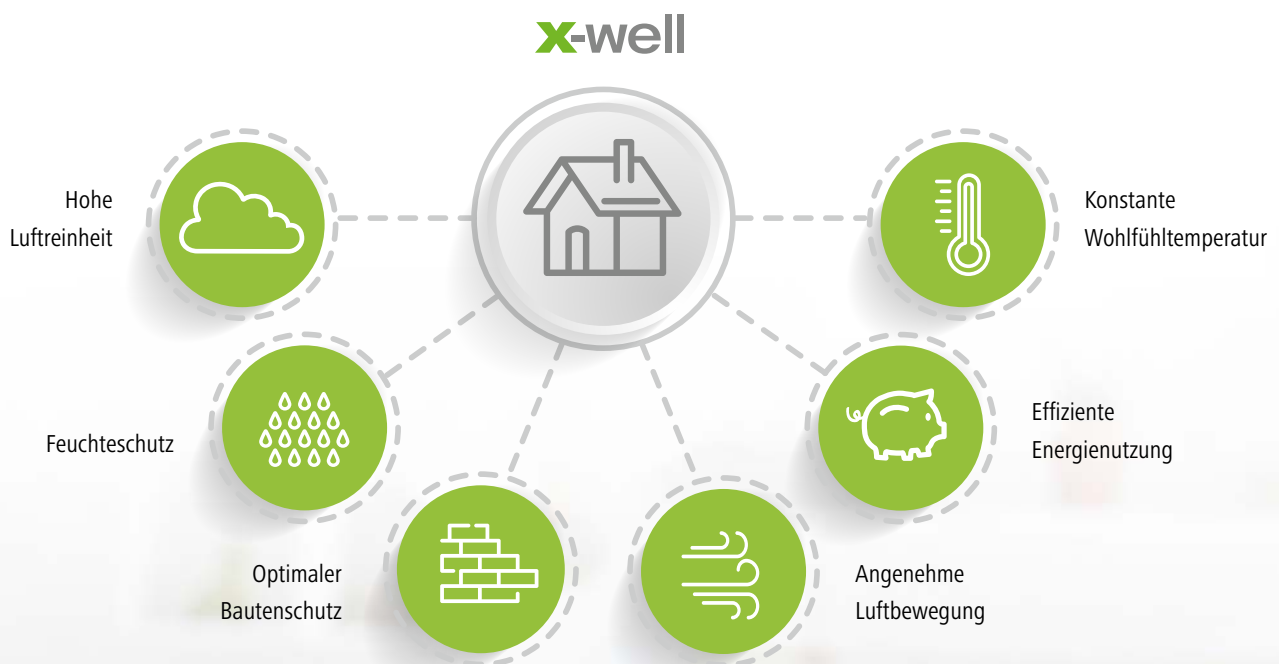
Wohnraumlüftung





# Clever lüften, angenehm wohnen.

Gesundheit und Wohlbefinden, Werterhalt und Energieeinsparung – viele gute Gründe sprechen für eine kontrollierte Wohnraumlüftung. Kermi deckt mit einem breiten Spektrum an Systemen für kontrollierte Wohnraumlüftung jede Wohnsituation und jede Wohnraumgröße ab.



### Frische Luft sorgt für Wohlbefinden.

Frische Luft ist ein menschliches Grundbedürfnis. Sie ist eine Wohltat für den ganzen Körper, sie fördert die Gesundheit, steigert unser Konzentrationsvermögen und hält wach. Ein kontinuierlicher Luftwechsel bringt die dafür notwendige frische und sauerstoffreiche Luft in die Wohnräume.

### Ausreichende Lüftung schützt die Bausubstanz.

Unzureichende oder gar keine Wohnraumlüftung kann zu erheblichen Schäden an der Bausubstanz führen. Denn ohne ausreichende Lüftung entsteht in den Räumen eine viel zu hohe Luftfeuchtigkeit. Diese kann an kalten Oberflächen kondensieren und so zur Schimmelbildung führen.

Um den minimalen hygienischen Luftwechsel gewährleisten zu können, müsste man im Schnitt alle zwei Stunden für ca. 10 Min. die Fenster öffnen und Stoßlüften. Das ist in der Realität nicht zu schaffen.



### Viele gute Gründe für kontrollierte Wohnraumlüftung in den eigenen vier Wänden:



sorgt für den notwendigen Luftaustausch



führt Feuchtigkeit, die durch alltägliche Tätigkeiten (kochen, waschen, duschen etc.) in die Räume gelangt, schnell ab



holt mit Wärmerückgewinnung zum Teil über 90 % der Wärmeenergie zurück

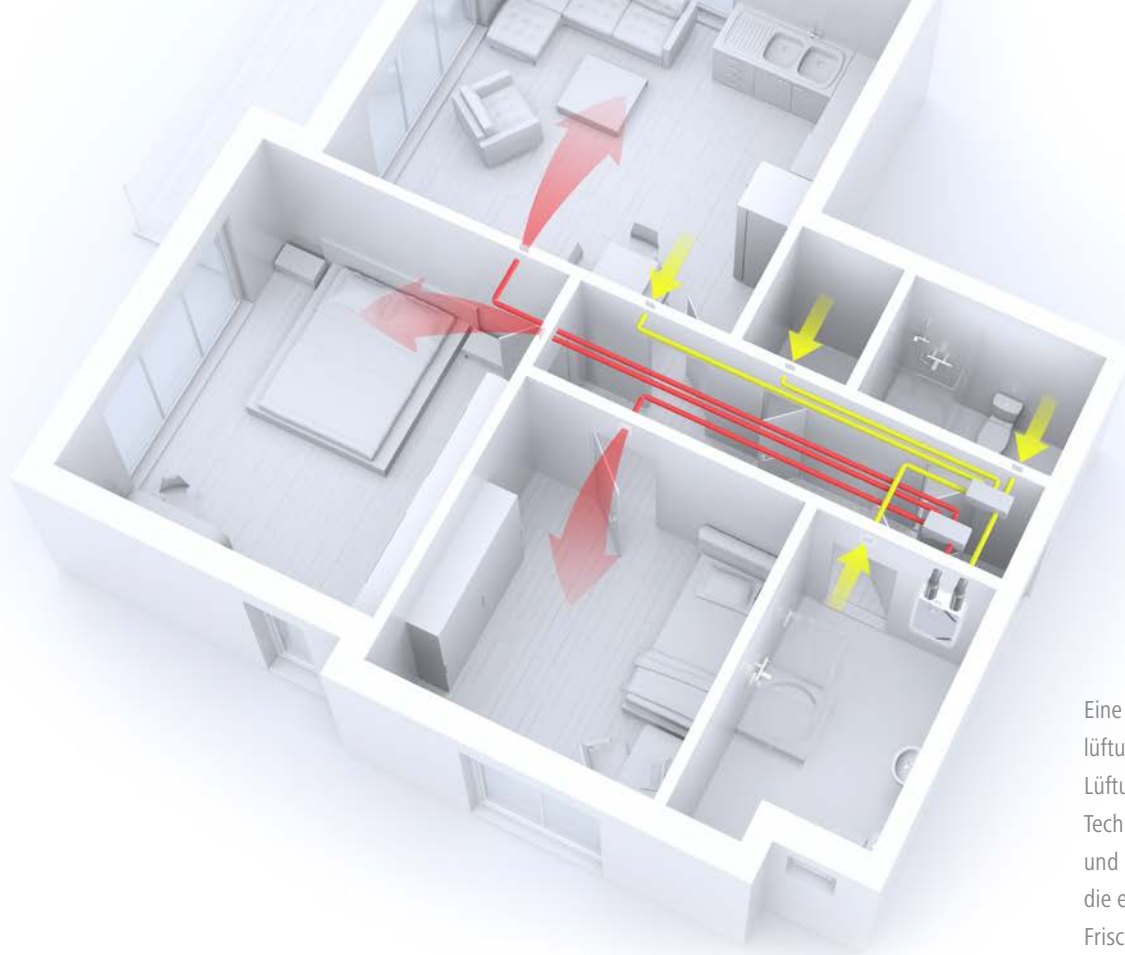


schützt durch leistungsstarke Filter vor vielen Verunreinigungen aus der Außenluft



hält Lärmbelastung von außen ab





Eine zentrale Wohnraum-  
lüftung versorgt über ein  
Lüftungsgerät, meist im  
Technikraum platziert,  
und ein Verteilsystem  
die einzelnen Räume mit  
Frischluft.

## x-well® zentrale Wohnraumlüftung – gesundes Raumklima für jede Wohnsituation

Kermi x-well Systeme für Wohnraumlüftung sind auf dem aktuellsten Stand – sowohl technisch als auch hinsichtlich der neuesten Bau- und Energievorschriften. Ideal für alle Wohnraumgrößen, für Neubau und nachträgliche Installation.

### Zentrale Wohnraumlüftung – für Neubau oder Sanierung.

Etwa alle zwei bis drei Stunden sollte die Luft in Wohnräumen komplett ausgetauscht werden, um die empfohlene Luftqualität zu erhalten. x-well Wohnraumlüftungen stellen diesen Luftaustausch sicher und arbeiten durch die hohe Wärmebereitstellung äußerst energiesparend. So wird im Gegensatz zur Fensterlüftung gewährleistet, dass Wärme nicht unnötig verloren geht. Das spart Brennstoff und damit bares Geld. Besonders effizient: Der Kreuzgegenstrom Wärmeübertrager zur Wärmerückgewinnung.

### Ihr Plus mit x-well Zentraler Wohnraumlüftung

- Leistungsstarke Wärmerückgewinnung sichert eine angenehme Zulufttemperatur und spart Heizenergie
- Effektive Schalldämpfung dank durchdachter Systemkomponenten
- Vermeidung von Zugluft
- Automatischer Sommerbypass für die Nutzung der kühlen Nachtluft im Sommer \*
- Bedarfsgeführte Regelung durch einen Feuchtesensor \*
- Geringer Stromverbrauch durch effiziente Ventilatoren

\* Geräte abhängig



**x-well S-Serie: Kompaktlüftungsgeräte für den Neubau.** Die Kermi x-well S-Serie mit Wärmerückgewinnung bietet ein breites Leistungsprogramm von Kompaktlüftungsgeräten für komfortable und kontrollierte Wohnraumlüftung. Im Sommer sorgt der integrierte Sommerbypass dafür, dass zum Beispiel kühle Nachtluft ohne Erwärmung durch die Wärmerückgewinnung ins Gebäudeinnere gelangt.

**x-well F-Serie: Zentrale Wohnraumlüftung für Neubauten und auch zum Nachrüsten.**

Die x-well F-Serie bietet durch vielfältige Montagemöglichkeiten und aufgrund der geringen Bautiefe ideale Lösungen für die Renovierung als auch für den Geschosswohnungsbau. Die Lüftungsgeräte können problemlos in Vorwandinstallationen und abgehängten Decken installiert werden.



Ideal für Fertighäuser bis 180 m<sup>2</sup> ist zum Beispiel das neue F270 mit der Möglichkeit zur platzsparenden Deckenmontage im Technik-/Hauswirtschaftsraum.



Frischluftkomfort auf die ganz leise Art: Zentrale Wohnraumlüftungsgeräte von Kermi zeichnen sich durch ihre besonders geräuscharme Arbeitsweise aus.

Artikelbezeichnung Wohnraumlüftungsgerät	Wohnfläche	Wärme- rückgewinnung	Schall- leistungspegel	Energie- effizienzklasse
x-well F150	bis ca. 105 m <sup>2</sup>	87,0 %	38 dB(A)	A
x-well F170 / F170 E	bis ca. 120 m <sup>2</sup>	92,1 % / 81,9 %	45 dB(A)	A+ / A
x-well F270	bis ca. 180 m <sup>2</sup>	86,0 % *	45 dB(A) *	A
x-well S180 / S180 E	bis ca. 125 m <sup>2</sup>	92,1 % / 88,6 %	39 dB(A)	A+ / A
x-well S280 / S280 E	bis ca. 175 m <sup>2</sup>	92,4 % / 84,8 %	43 dB(A)	A+ / A
x-well S370 / S370 E	bis ca. 240 m <sup>2</sup>	92,5 % / 82,7 %	46 dB(A)	A+ / A
x-well S460 / S460 E	bis ca. 350 m <sup>2</sup>	88,6 % / 81,5 %	48 dB(A)	A / A

\* vorläufige Daten



**Alles bestens geregelt.** Verschiedene Bedienmöglichkeiten und Betriebsmodi stehen zur Verfügung – so einfach und komfortabel, wie Sie sich das wünschen. Die Bedienung erfolgt bei allen über eine einfache Menüführung.







## Ansprechende Optik, perfekte Funktion

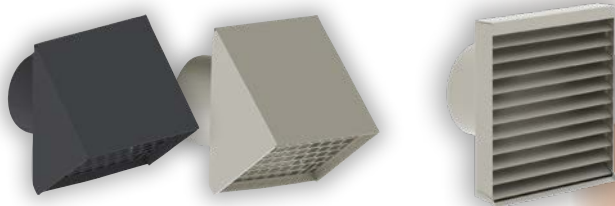
Viel zu sehen ist von Ihrer zentralen x-well Wohnraumlüftung im Haus nicht. Die Lüftungsgeräte und die Zuleitungen selbst sind gut verborgen, sichtbar sind nur die Luftein- und -auslässe. Hier haben Sie die Wahl zwischen unterschiedlichen Modellen, ganz nach Ihrem persönlichen Geschmack.

### Luftauslässe: unauffällig oder als optische Gestaltungselemente.

Die x-well Design-Luftdurchlässe für die zentrale Wohnraumlüftung von Kermi sind ästhetische Lösungen für verschiedene Einbausituationen: Sie eignen sich sowohl für den Einbau in abgehängten Decken als auch in Trockenbauwänden. Als strömungsoptimierte Quellaufströmlüftung durchlässe leisten sie ihren Beitrag für eine komfortable Durchlüftung der Räume.

### Wetterschutzgitter: langlebig und formschön.

Die Außenöffnungen für die Luftzufuhr werden mit Wetterschutzgittern versehen. So können Sie sicher sein, dass bei jeder Witterung zuverlässig frische Luft in Ihre vier Wände gelangt. Alle Varianten sind aus robusten, langlebigen Materialien, beständig gegen Sonne, Wasser und Frost.







## Kermi Filter: Ganz groß auch bei den kleinsten Verunreinigungen.

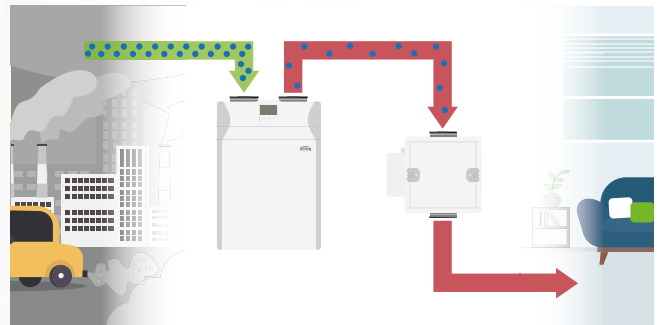
Schadstoffe, Mikro-Partikel, Verunreinigungen, Feinstaub, Pollen ... In der Luft schwebt einiges, was uns das Atmen schwer macht und unsere Gesundheit und unser Wohlbefinden gefährdet. Kermi Filter verbessern die Lebensqualität auch in einem Gebäude mit belasteter Umgebungsluft erheblich.

### Außenluftfilter nach ISO 16890 – ePM1 als Standard.

Kermi verbaut in allen zentralen Lüftungsgeräten ausschließlich Außenfilter der höchstmöglichen Filterklasse ePM1 nach ISO 16860. Das heißt: Sie können sich darauf verlassen, dass Sie einen optimalen Schutz auch gegen kleinste Partikel genießen. Damit können nicht nur Allergiker in den eigenen vier Wänden ganz entspannt auf- und durchatmen.

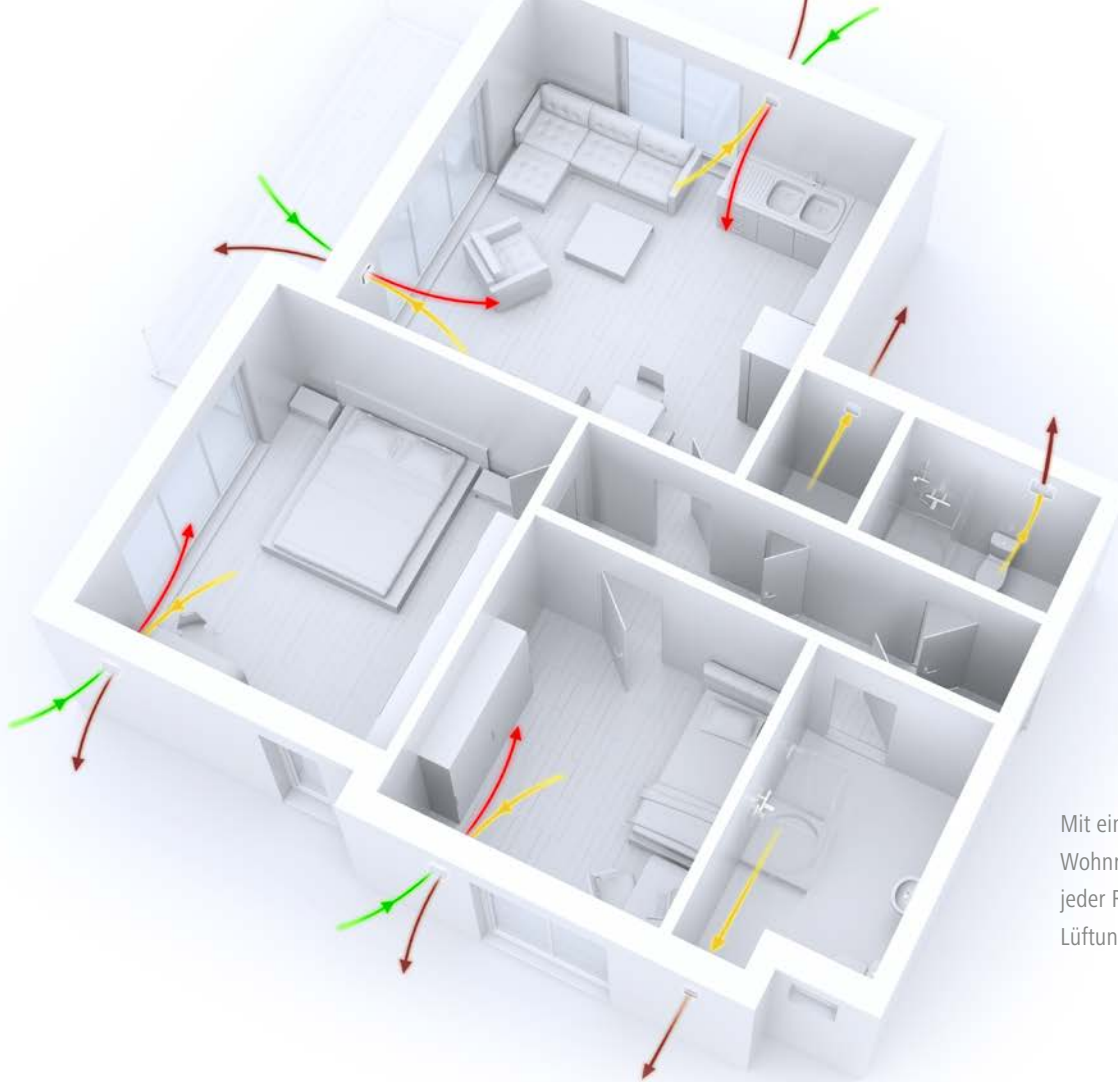
### Ihre Vorteile mit Original-Filtern von Kermi:

- Hohe Zuluftqualität durch wirksame Filterung von Feinstaub, Pollen, Bakterien, Viren etc.
- Niedrige Betriebskosten und geringer Energieverbrauch
- Geräuscharmer Betrieb
- Hoher Filterwirkungsgrad und kontinuierlich gute Filterung für saubere Luft
- Voll recyclefähig; keine Gefahrenstoffe wie Glasfaser etc.
- Kompakte und stabile Bauweise



### Elektronischer Luftfilter x-well® hygienic.

Insbesondere in Großstädten und in sehr landwirtschaftlichen Gebieten, wo die Außenluft sehr stark belastet ist, kann der x-well hygienic die Luftqualität in Verbindung mit einer zentralen Lüftungsanlage signifikant verbessern. Der Abscheidegrad von Partikel und Pollen wird deutlich erhöht gegenüber Standardfilter in der Wohnraumlüftung was auch Allergikern zugutekommt.



Mit einer dezentralen Wohnraumlüftung erhält jeder Raum sein eigenes Lüftungsgerät.

## Das passende System für jeden Raum. Die dezentralen x-well® Wohnraumlüftungssysteme

Mit dezentralen Wohnraumlüftungen lassen sich einzelne Räume optimal individuell belüften. Ganz gleich, ob für Neubauten oder den nachträglichen Einbau bei der Sanierung/Renovierung.

**Pendellüfter:** Perfekt für die permanente Lüftung und Entlüftung von Räumen. Abwechselnd wird Frischluft von außen angesaugt und Abluft nach draußen transportiert. Bei den Kermi Systemen mit Wärmerückgewinnung gibt die Abluft Wärme an den Wärmetauscher ab, der dann die Frischluft wieder erwärmt.

**Einrohlüfter/Kleinraumventilatoren:** Sie sind für den Einsatz in Ablufträumen entwickelt und transportieren nutzerabhängig zuverlässig verbrauchte und feuchte Luft nach außen, zum Beispiel aus Bad oder WC.

**Außenwandluftdurchlässe:** Sie gewährleisten eine natürliche Zuluftnachströmung in dezentrale Systeme, ideal im Zusammenspiel mit Einrohlüftern und Kleinraumventilatoren.

### Ihr Plus mit x-well dezentraler Wohnraumlüftung

- Sowohl zur Nachrüstung bei Modernisierungen und Renovierungen als auch für den Neubau
- Energieeinsparung durch Wärmerückgewinnung
- Niedrige Investitionskosten
- Geringste Schallemissionen
- Einfachste Wartung

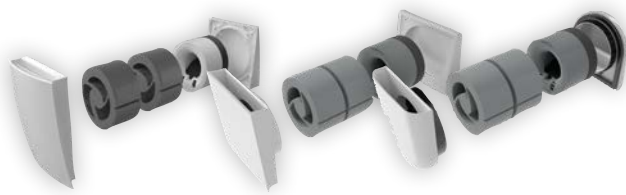


**Pendellüfter x-well D13/D12/D11.**

Für kontinuierlichen Luftaustausch und gefilterte Luft. Geräuscharm im Betrieb und mit einer wirkungsvollen Wärmerückgewinnung ausgestattet. Einfach, schnell und kostengünstig in Planung, Einbau und Wartung. Durch ihre Bauweise ohne Lüftungskanäle ideal für Renovierungen geeignet.

**Einrohrlüfter x-well A20/A21.**

In Bädern, WCs und allen Ablufträumen gewährleisten x-well Einrohrlüfter zuverlässig, dass verbrauchte und feuchte Luft nach außen transportiert wird. Die Ventilatoren sind äußerst laufruhig und leise. Verschiedene Varianten und Kombinationsmöglichkeiten bieten für allen Anforderungen ideale Lösungen.



**Außenwandluftdurchlass x-well ALD 13/ALD 12/ALD 11.**

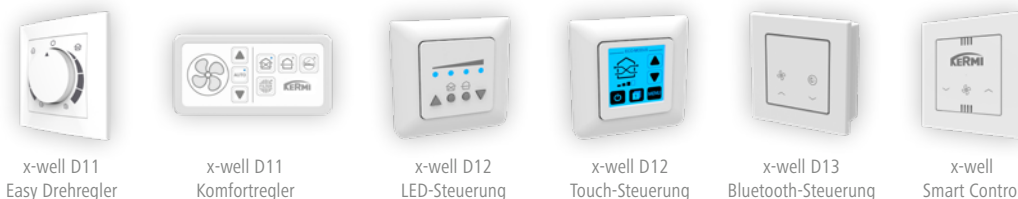
Die kostengünstige und einfache Lösung zur Realisierung von Lüftungskonzepten. Sie sorgen für eine natürliche Zuluftnachströmung in die Räume. Mit hohem Schallschutz, geringem Planungsaufwand, einfachen Einbau und leichter Wartung. Ideal im Zusammenspiel mit Einrohrlüftern und Kleinraumventilatoren.

**Kleinraumlüfter x-well A12.**

Für die dezentrale Entlüftung direkt durch die Außenwand einzelner Räume. Ideal für Bäder, WCs und Küchen. Besonders leise und mit geringer Leistungsaufnahme durch innovative EC-Motoren-Technologie.



**Einfach und intuitiv bedienen.** Die Steuerung aller Komponenten der dezentralen Lüftungsgeräte ist denkbar unkompliziert. Auch in der Installation, zum Beispiel mit dem neuen Bluetooth-Taster für den Pendellüfter x-well D13.



x-well D11  
Easy Drehregler

x-well D11  
Komfortregler

x-well D12  
LED-Steuerung

x-well D12  
Touch-Steuerung

x-well D13  
Bluetooth-Steuerung

x-well  
Smart Control





x-change  
Wärmepumpen



x-buffer  
Wärmespeicher



x-net Flächen-  
heizung/-kühlung



therm-x2  
Flachheizkörper



x-well  
Wohnraumlüftung



Designheizkörper



Heizwand



Konvektor



Duschplatz



Duschkabine

Gesunde Wohlfühlwärme und grenzenloser  
Duschkomfort mit den ganzheitlichen Kermi  
Komplett-Programmen für Raumklima und  
Duschdesign.

Mehr Informationen finden Sie auf  
[www.kermi.de](http://www.kermi.de) / [www.kermi.at](http://www.kermi.at)



Raumklima | Duschdesign

Kermi GmbH  
Pankofen-Bahnhof 1  
94447 Plattling  
GERMANY

Tel. +49 9931 501-0  
Fax +49 9931 3075  
[www.kermi.de](http://www.kermi.de) / [www.kermi.at](http://www.kermi.at)  
[info@kermi.de](mailto:info@kermi.de)