

## Datenblatt: Stratos MAXO 30/0,5-10

### Hydraulische Daten

Maximaler Betriebsdruck $P_N$	10 bar
Förderhöhe max $H_{max}$	10.0
Förderstrom max $Q_{max}$	12.0
Mindestzulauftiefe bei 50 °C	3
Mindestzulauftiefe bei 95 °C	10
Mindestzulauftiefe bei 110 °C	16
Min. Medientemperatur $T_{min}$	-10 °C
Max. Medientemperatur $T_{max}$	110 °C
Min. Umgebungstemperatur $T_{min}$	-10 °C
Max. Umgebungstemperatur $T_{max}$	40 °C

### Einbaumaße

Saugseitiger Rohranschluß $D_N$	G 2
Druckseitiger Rohranschluß $D_N d$	G 2
Baulänge $l_0$	180 mm

### Bestellinformationen

Fabrikat	Wilo
Produktbezeichnung	Stratos MAXO 30/0,5-10
EAN Nummer	4048482781679
Artikelnummer	2186191
Gewicht netto ca. $m$	8 kg
Gewicht brutto ca. $m$	8.6 kg
Längenmaß mit Verpackung	400 mm
Höhenmaß mit Verpackung	263 mm
Breitenmaß mit Verpackung	300 mm
Verpackungseigenschaft	Transportverpackung
Verpackungsart	Karton
Minimale Bestellmenge	1

### Motordaten

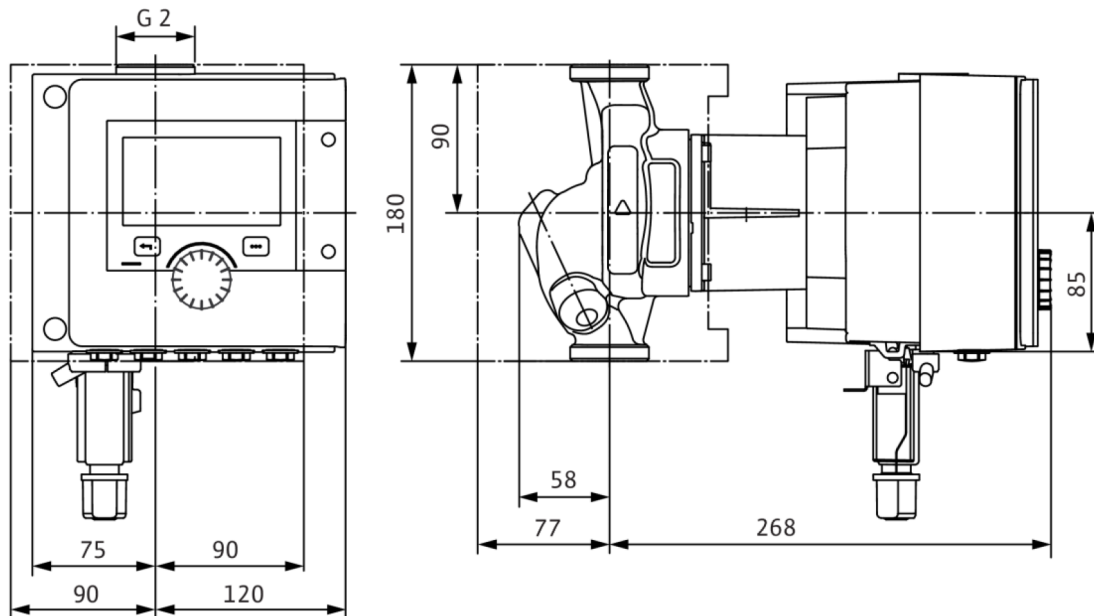
Energieeffizienzindex (EEI)	0.19
Netzanschluss	1~230 V ±10%, 50/60 Hz
Motornennleistung $P_2$	234.0 W
Drehzal min. $n_{min}$	450 rpm
Drehzahl max. $n_{max}$	3950 rpm
Leistungsaufnahme $P_{1 min}$	7.0 W
Leistungsaufnahme $P_{1 max}$	275.0 W
Störaussendung	EN 61800-3;2004+A1;2012 / Wohnbereich (C1)
Störfestigkeit	EN 61800-3;2004+A1;2012 / Industriebereich (C2)
Isolationsklasse	F
Schutzart	IPX4D

### Werkstoffe

Pumpengehäuse	EN-GJL-200
Lauftrad	PPS-GF40
Welle	1.4122, DLC-beschichtet
Lager	Kohle, antimonimprägniert

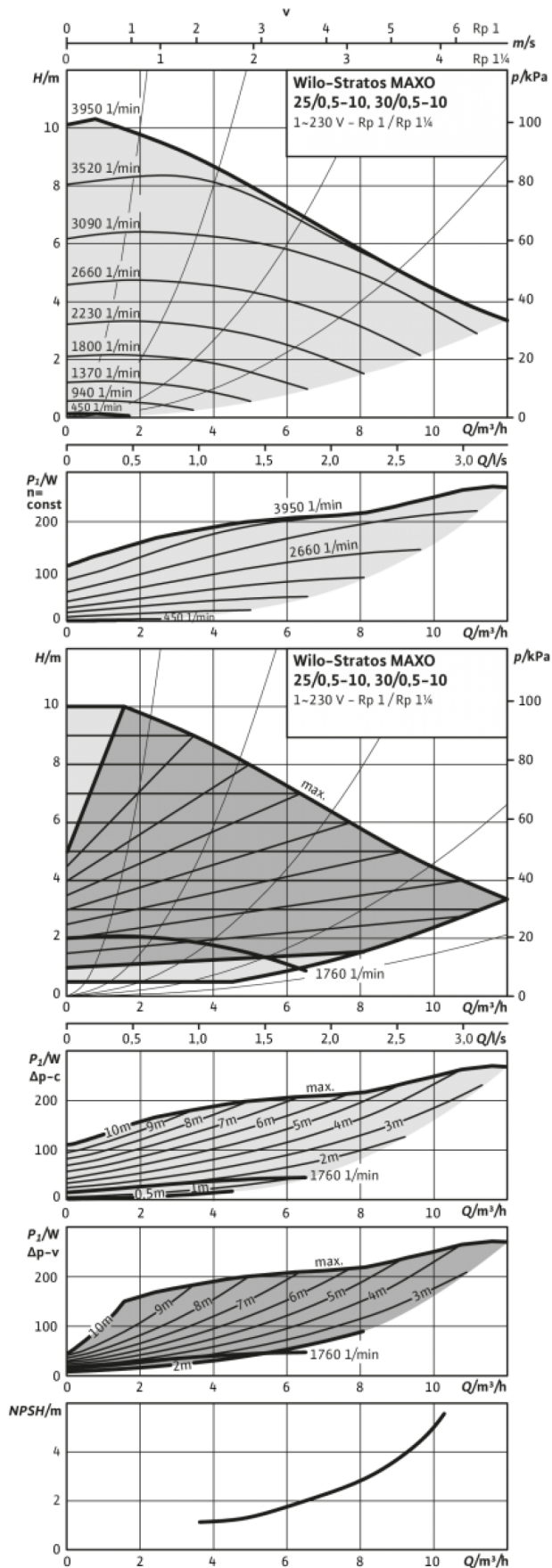
Maße und Maßzeichnungen: Stratos MAXO 30/0,5-10

Stratos MAXO 30/0,5-10 PN 10



## Kennlinien: Stratos MAXO 30/0,5-10

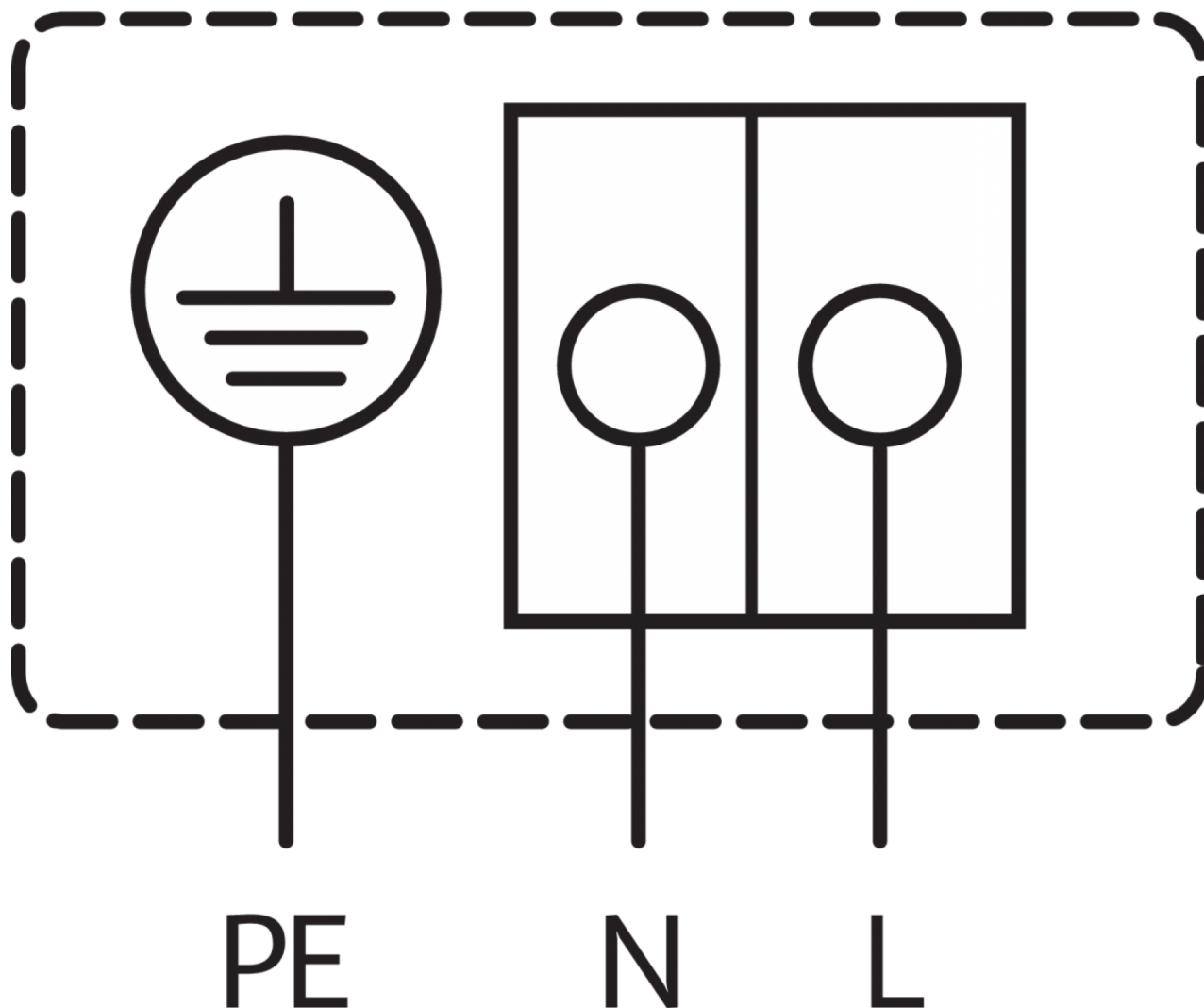
Wilo-Stratos MAXO 25/0,5-10, 30/0,5-10



Klemmenplan: Stratos MAXO 30/0,5-10

Standard: 1~ 230 V, 50/60 Hz, Option: 3~ 230 V, 50/60 Hz

1~230V, 50/60 Hz



SSM: Collective fault signal (NC contact in accordance with VDI 3814, load capacity 1 A, 250 V ~)

For function see chapter "Consulting guide"