

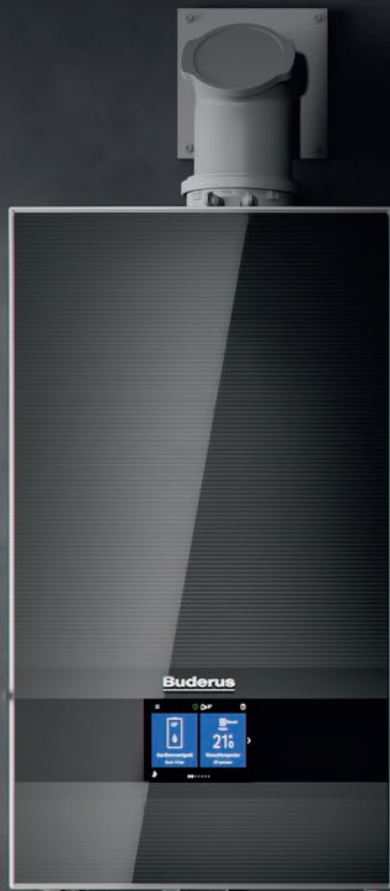
Gas-Brennwertgerät, Leistungsbereich: 2 kW bis 42 kW

Logamax plus GB182i

Buderus

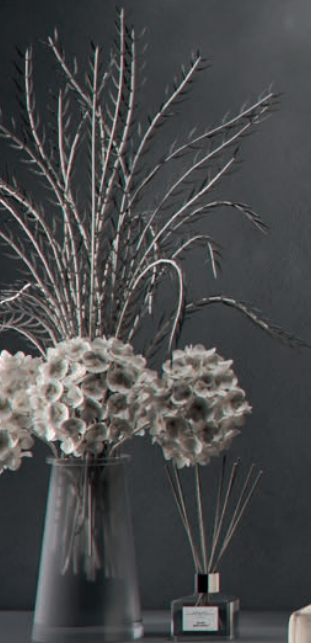
Heizsysteme mit Zukunft.





Komfort trifft hochwertiges und solides Design.

Der neue Logamax plus GB182i ist ein wandhängendes Gas-Brennwertgerät der neuen Generation: mit hochwertigem Titanium Design und einer neuen, komfortablen und intuitiven Bedienung, die aktiv beim Energiesparen hilft. Dazu ist er besonders zukunftssicher durch die Kombination mit einer Wärmepumpe.



Inhalt

| | |
|----|----------------------------|
| 2 | Allgemein |
| 4 | Technik |
| 6 | Konnektivität |
| 8 | Hybridsystem Hybridmanager |
| 9 | Systemintegration |
| 10 | Technische Daten |
| 11 | Vorteile |



Klimaschutz lohnt sich.

Regenerative Erweiterungen werden vom Staat gefördert. Wir beraten Sie.

0800 0 2030 00

www.buderus.de/beg



Expertenhinweise.

In diesen dunkelgrauen Boxen ergänzen wir tiefergehende Informationen und fassen Sachverhalte zusammen. So erhalten Sie auf einen Blick die wichtigsten technischen Details.



Mit Buderus lohnt sich Klimaschutz doppelt.

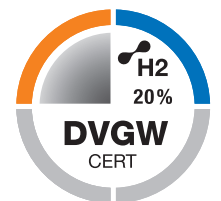
Mit der Umstellung Ihres Heizsystems können Sie jetzt doppelt sparen: Die hohe Effizienz verringert die Kosten im täglichen Verbrauch und schont dabei zusätzlich wertvolle Ressourcen; die Anschaffung einer neuen Wärmepumpenaußeneinheit wird zusätzlich mit einer staatlichen Förderung unterstützt und senkt so die Anschaffungskosten. Mehr zu den staatlichen Förderungen erfahren Sie online unter www.buderus.de/beg

Neu: die Buderus Beratungshotline.

Buderus bietet Ihnen passende Produkte und Systeme an, die künftig im Rahmen des Klimaschutzprogramms 2030 bevorzugt werden. Die kostenlose Buderus Beratungshotline informiert über die optimale Heizsystemlösung für jeden Anwendungsfall, die maximalen Förderungen und Regelungen des Klimapakets unter **0800 0203000** (Montag bis Freitag, 7:00 bis 19:00 Uhr).

Buderus ist H₂-ready.

Für den Klimaschutz offenbart ein gasförmiger Energieträger hohes Potenzial: Wasserstoff. Schon jetzt können 20% Wasserstoff dem Erdgas beigemischt und somit der CO₂-Ausstoß deutlich verringert werden. Deshalb wird diese Beimischung als ein weiterer Baustein angesehen, mit dem die Klimaschutzziele erfüllt werden können. Wenn Sie dieses H₂-ready-Zeichen sehen, wissen Sie, dass dieses Geräte für den Betrieb mit einem Erdgas-Wasserstoffgemisch geeignet ist.



Die Klassifizierung zeigt die Energieeffizienz des Buderus Gas-Brennwertgerätes Logamax plus GB182i in Verbindung mit der Systembedieneinheit Logamatic BC400. Je nach Komponenten oder Leistungsgröße kann die Klassifizierung abweichen.



Buderus hat den Logamax plus GB182i weiterentwickelt: Mit der neuen Generation des bewährten Wärmeerzeugers liegt der Fokus auf Zukunftssicherheit und Effizienz. Das Gas-Brennwertgerät ist für den Betrieb mit bis zu 20 % Wasserstoff im Erdgas – H₂-ready – vorbereitet. Seine hohe Effizienz erreicht er durch einen vergrößerten Modulationsbereich von bis zu 1 : 8. Die bedarfsorientierte Ansteuerung sorgt dafür, dass das Heizsystem nur dann Energie verbraucht, wenn es auch notwendig ist. Damit bringt der Logamax plus GB182i effiziente Brennwerttechnik und innovative Systemtechnik in Ein-, Zwei- und Mehrfamilienhäuser.

Sparsame und zuverlässige Heizungswärme.

Vom Ein- bis Zweifamilienhaus deckt der Logamax plus GB182i den Raumwärmebedarf. Im System mit einem abgestimmten Buderus Warmwasserspeicher zur Warmwasserbereitung versorgt er Gebäude jeder Größe auch mit Warmwasser.

Alles in einem: der Logamax plus GB182iK.

Als Kombigerät sorgt der Logamax plus GB182iK mit integrierter Warmwasserbereitung im Durchlaufprinzip zuverlässig für Raumwärme und Warmwasserbereitung. Mit 20 kW oder 35 kW Warmwasserleistung bietet er eine Warmwasserdauerleistung von bis zu 14 l/min.

Technisch robust und langlebig.

Der bewährte robuste AluGuss-Wärmetauscher mit innovativer ALU plus Technologie reduziert Ablagerungen durch Schmutz- und Verbrennungsrückstände. So wird der Aufwand bei Wartung und Service gering und das spart Kosten. Ebenfalls für Langlebigkeit sorgt die robuste Hocheffizienzpumpe. Der Logamax plus GB182i ist rückwärtskompatibel und dadurch problemlos passend zu allen Vorgänger-Anschlüssen.



Bewährt wartungsfreundlich.

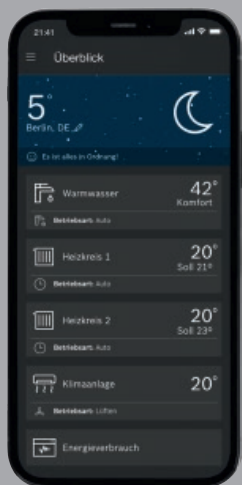
Weil alle Bauteile gut zugänglich sind, ist der Logamax plus GB182i besonders montage- und wartungsfreundlich. Dazu lassen sich mit der Logamatic BC400 bei Inbetriebnahme und Wartung alle erforderlichen Einstellungen schnell und direkt am Gerät vornehmen – entweder in einem vereinfachten Menü oder im Expertenmodus mit vollem Funktionsumfang. Der Smart Service Key und die Buderus App ProWork unterstützen den Experten dabei in gewohnter Weise.



Systembedieneinheit
Logamatic BC400



Systembedieneinheit
Logamatic RC310 / HMC310



Buderus App MyBuderus.

Alles unter Kontrolle auch von unterwegs: Temperaturverlauf, Einstellungen und Informationen.



QR-Code einscannen und die Buderus App MyBuderus herunterladen: qr.buderus.de/mybuderus

Alles effizient geregelt.

Das Regelsystem Logamatic EMS plus führt so intelligent Regie, dass alle Komponenten Ihres Buderus Heizsystems optimal zusammenarbeiten. Dort laufen alle relevanten Informationen aus Wärmeerzeuger, Warmwasserspeicher, Solaranlage und den beheizten Räumen für einen optimalen Betrieb zusammen. So weiß das Regelsystem immer, wie viel Energie aktuell benötigt wird, und passt die Leistung des Heizsystems an den tatsächlichen Bedarf an.

Alles Wesentliche schnell im Griff.

Schnittstellen zwischen Mensch und Technik sind die Systembedieneinheiten. Neben der bekannten Logamatic RC310 ist dies die Logamatic BC400. Beide sind modern und elegant. Die Logamatic RC310 verfügt über ein Monochrom-Display, die Logamatic BC400 über ein hinterleuchtetes 5-Zoll-Voll-Touch-Farbdisplay. Beide stellen alle relevanten Betriebswerte übersichtlich und hochaufgelöst dar. Von den Betriebszeiten über Temperaturwerte, Energieverbrauch, Energieeffizienz (gem. Bundesförderung für effiziente Gebäude) bis zum Status von Warmwasserbereitung und Wohnungslüftung. Für noch effizienteres und klimafreundlicheres Heizen.

So gehen Heizsysteme online.

Das Buderus Konnektivitätskonzept bietet vielfältige Vernetzungsmöglichkeiten: zum Beispiel über das Internet mit den Buderus Apps oder dem Web-Portal Buderus ConnectPRO. So können alle Wärmeerzeuger von Buderus mit dem Regelsystem Logamatic EMS plus in einem interaktiven Netzwerk vereint werden – für besseren Service und besonderen Heizkomfort.

Konnektivität auf ganzer Linie.

Für eine unkomplizierte und sichere Verbindung mit dem Internet sorgt die im Wärmeerzeuger integrierte Internet-Schnittstelle. Hat der Wärmeerzeuger diese noch nicht, ist eine problemlose Nachrüstung mit einem Funkmodul möglich.

Die Buderus App MyBuderus.

Alles in einer Hand – mit der App Buderus MyBuderus. Mit ihr haben Sie immer und überall Zugriff auf Ihr Heizsystem* und sparen so nicht nur unnötige Heizkosten, sondern schützen auch gleichzeitig das Klima.

Buderus ConnectPRO für den Profi.

Geben Sie Ihr System für den Heizungsfachmann frei, so kann er mit Buderus ConnectPRO aus der Ferne eventuelle Anlagenstörungen prüfen und ggf. kleinere Anpassungen direkt vornehmen. Zudem erhält er detaillierte Informationen über die Anlage und weiß, welche Ersatzteile er vor Ort benötigt.

*Bei Hybridsystemen wird momentan nur der konventionelle Wärmeerzeuger berücksichtigt.

Zukunftssicher erweitert mit einer Wärmepumpe.

Mit der neuen Buderus Hybridbox lässt sich der Logamax plus GB182i zukunftssicher und problemlos zum Hybridsystem mit einer Wärmepumpe erweitern. Durch die Hybridbox wird er mit einer außenstehenden Wärmepumpenaußeneinheit verbunden – ohne dass eine separate Wärmepumpeninneneinheit oder ein Pufferspeicher notwendig sind. Das spart nicht nur Platz, sondern vor allem Kosten. Der integrierte Hybridmanager HM200 sorgt mit seinen unterschiedlichen Regelungsstrategien dafür, dass entweder Kosten gespart werden oder CO₂-optimiert die Umwelt geschont wird; zusätzlich wird die Investition in eine Wärmepumpenaußeneinheit vom Staat gefördert. Er kann einfach über die integrierte Bedieneinheit BC400 des Gerätes parametrierbar werden.

Die Hybridbox.

Bei der neuen Buderus Hybridbox sind alle erforderlichen hydraulischen Komponenten sowie der Hybridmanager HM200 werksseitig integriert.



Hybridbox HYC25



Hybridbox HW-Set HYC25.

Die Hybridbox HW-Set HYC25 wird an der Wand neben dem Gas-Brennwertgerät installiert und ist über eine EMS Bus-Leitung mit dem Gas-Brennwertgerät verbunden. Im Set enthalten: Sicherheitsventil und ein Anschluss für das Membranausdehnungsgefäß, Kugelhähne, Hybridmanager HM200, zwei Temperaturfühler, Wartungshahn mit Partikelfilter, Weiche, Umwälzpumpe mit LIN-Bus. Das Local Interconnect Network (LIN) vernetzt als Kommunikationssystem Sensoren und Aktoren, über den LIN-Bus findet ein Datenaustausch zwischen Gerätesteuerung und Umwälzpumpe statt. LIN-Bus-Umwälzpumpen können Daten wie Volumenstrom, Energieverbrauch, aktuelle Drehzahl oder Pumpenstatus übertragen.



Der Hybridmanager.

Die systemoptimierte Hybridbox ist das Bindeglied zwischen Gas-Brennwertgerät und Wärmepumpenaußeneinheit, eine zusätzliche Inneneinheit wird nicht benötigt. Das Zusammenspiel der beiden Wärmeerzeuger regelt der integrierte Hybridmanager HM200.

Hybridmanager führt intelligent Regie.

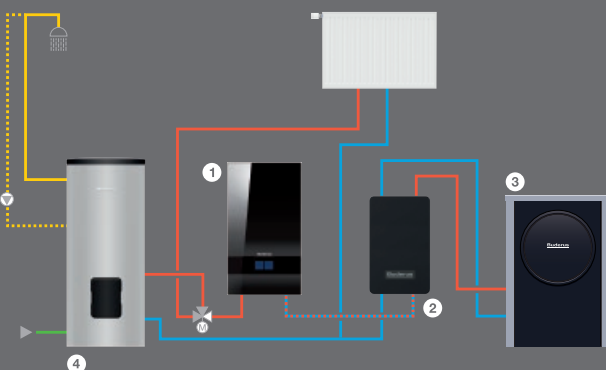
Der Hybridmanager HM200 steuert den Betrieb und bindet die Wärmepumpe in das Regelsystem Logamatic EMS plus des Heizsystems ein. Dabei entscheidet der Hybridmanager abhängig von der gewählten Regelungsstrategie, ob die Wärmepumpe und/oder das Gas-Brennwertgerät die Wärme bereitstellen soll. Vorrangig erzeugt die Wärmepumpenaußeneinheit Logatherm WLW196i A H als regenerativer Wärmeerzeuger die benötigte Wärme.

Sorgt für Effizienz und spart Kosten.

Integriert sind die Regelstrategien „Kosten“ und „CO₂“. Die kostenoptimierte Strategie errechnet anhand der Energiepreise, welcher Wärmeerzeuger aktuell kosteneffizienter arbeitet – ideal bei schwankenden Energiepreisen. Die CO₂-optimierte Strategie wählt den Wärmeerzeuger, der aktuell energieeffizienter beziehungsweise CO₂-reduzierter arbeitet:

Dafür gibt es fünf Modi, für jeden Bedarf:

- Außentemperatur parallel
- Außentemperatur alternativ
- Wärmepumpe bevorzugt
- Kosten (Energiekosten optimiert)
- Umwelt (CO₂-optimiert)



- 1 Logamax plus GB182i
- 2 Hybridbox HW-Set HYC25 oder HB-Set HYC25
- 3 Logatherm WLW196i A H S+
- 4 Logalux SH290

Logamatic BC400



A+++ → D

Die Klassifizierung zeigt die Energieeffizienz des Systems bestehend aus Logamax plus GB182i.2-14 und Logatherm WLW196i-8 A H mit Systembedieneinheit Logamatic BC400. Die Klassifizierung kann je nach Komponenten oder Leistungsgröße abweichen.

Technik im Detail.



- Abgasanschluss**
- Automatischer Entlüfter**
- AluGuss-Wärmetauscher mit ALU plus Technologie.**
Reduziert Ablagerungen und Verschmutzungen.
- Geregeltes Verbrennungsluftgebläse**
- Gasarmatur**
geeignet für 20 % Wasserstoffanteil im Erdgas.
- Kondensatsiphon**
- Systembedieneinheit Logamatic BC400**
- Funkmodul MX300**

Logamax plus GB182i



Logatherm WLW196i A H



Das System-Plus.

Wir sind die Systemexperten. Wir überzeugen mit perfekt aufeinander abgestimmten Komponenten. Unsere zukunftsfähigen Systemlösungen sind solide, modular, vernetzt – und an Ihren Bedarf angepasst.

Hybridbox



Weil wir von der besonderen Qualität unserer Systemlösungen überzeugt sind, geben wir Ihnen 5 Jahre Systemgarantie auf alle Buderus Logasys Systeme und Logaplust Pakete! Ihre Heizungsfachfirma überreicht Ihnen Ihr persönliches Garantie-Zertifikat u. a. auch mit allen Informationen über die System-Energieeffizienz nach der EU-Richtlinie.

Weitere Informationen und Systemgarantie-Bedingungen bei Ihrem Heizungsfachbetrieb oder unter www.buderus.de/systemgarantie

Technische Daten.

| Logamax plus | | GB182i.2-15 | GB182i.2-20 | GB182i.2-25 | GB182i.2-35 | GB182i.2-45 |
|---|-------|---------------------------------|-------------|-------------|-------------|-------------|
| Frontdesignfarbe | | Weiß oder Schwarz | | | Weiß | Weiß |
| Heizleistung modulierend (50/30 °C) | (kW)* | 2,2–15,8 | 3,4–20,8 | 3,4–25,3 | 5,5–36,6 | 6,8–47,2 |
| Heizleistung modulierend (80/60 °C) | (kW)* | 1,9–15,0 | 3,0–19,5 | 3,0–23,8 | 4,9–35,0 | 6,2–45,0 |
| Warmwasserleistung | (kW)* | 18,6 | 29,7 | | 35,0 | 45,0 |
| Energieeffizienzklasse Raumheizung | | A | | | | |
| Energieeffizienzklassen-Spektrum | | A+++ → D | | | | |
| Effizienz Raumheizung | % | 94 | | | | |
| Abgasrohranschluss | | 80/125 mm | | | | |
| Pumpe | | Modulierende Hocheffizienzpumpe | | | | |
| Elektr. Leistungsaufnahme im Stand-by-Betrieb | W | 4 | | | 1 | 1 |
| Höhe | mm | 780 | | | | |
| Breite | mm | 440 | | | | |
| Tiefe | mm | 365 | | | | |
| Gewicht | kg | 43 | | | 46 | 46 |

| Logamax plus | | GB182i-20KD 20 kW Kombi | GB182i-35K 35 kW Kombi |
|---|-------|---------------------------------|---------------------------------|
| Frontdesignfarbe | | Weiß oder Schwarz | Weiß |
| Heizleistung modulierend (50/30 °C) | (kW)* | 3,4–20,8 | 5,5–36,6 |
| Heizleistung modulierend (80/60 °C) | (kW)* | 3,0–19,5 | 4,9–35,0 |
| Warmwasserleistung max. | (kW) | 29,7 | 35,0 |
| Energieeffizienzklasse Raumheizung | | A | A |
| Energieeffizienzklassen-Spektrum | | A+ → F | A+ → F |
| Effizienz Raumheizung | % | 94 | 94 |
| Warmwasser-Effizienzklasse | | A | A |
| Warmwasser-Energieeffizienz | % | 86 | 86 |
| Abgasrohranschluss | | 80/125 mm | 80/125 mm |
| Pumpe | | Modulierende Hocheffizienzpumpe | Modulierende Hocheffizienzpumpe |
| Elektr. Leistungsaufnahme im Stand-by-Betrieb | W | 4 | 1 |
| Lastprofil | | XL | XL |
| Höhe | mm | 780 | 780 |
| Breite | mm | 440 | 440 |
| Tiefe | mm | 365 | 365 |
| Gewicht | kg | 43 | 52 |

Die Maßangaben in der Tabelle beziehen sich auf die tatsächlichen Produktabmessungen.

* Werte bei Flüssiggas abweichend.

Alle Brennwertgeräte von 15 kW–24 kW sind in weißem oder schwarzem Titanium Design erhältlich. Die Modelle im größeren Leistungsbereich sind in Weiß verfügbar.

Die Vorteile auf einen Blick:

- im edlen Titanium Design in Schwarz und Weiß
- mit neuer, komfortabler und intuitiv bedienbarer Systembedieneinheit Logamatic BC400 mit Touch-Farbdisplay
- H₂-ready zur Nutzung von Wasserstoffbeimischungen bis zu 20 %
- verbesserte Modulation bis 1 : 8
- mit robuster Hocheffizienzpumpe ausgestattet
- mit einer außenstehenden Wärmepumpeneinheit zum Hybridsystem kombinierbar, sodass kein Pufferspeicher mehr benötigt wird
- serienmäßig mit dem Funkmodul MX300 ausgestattet, über das Smartphone mit der App MyBuderus steuerbar

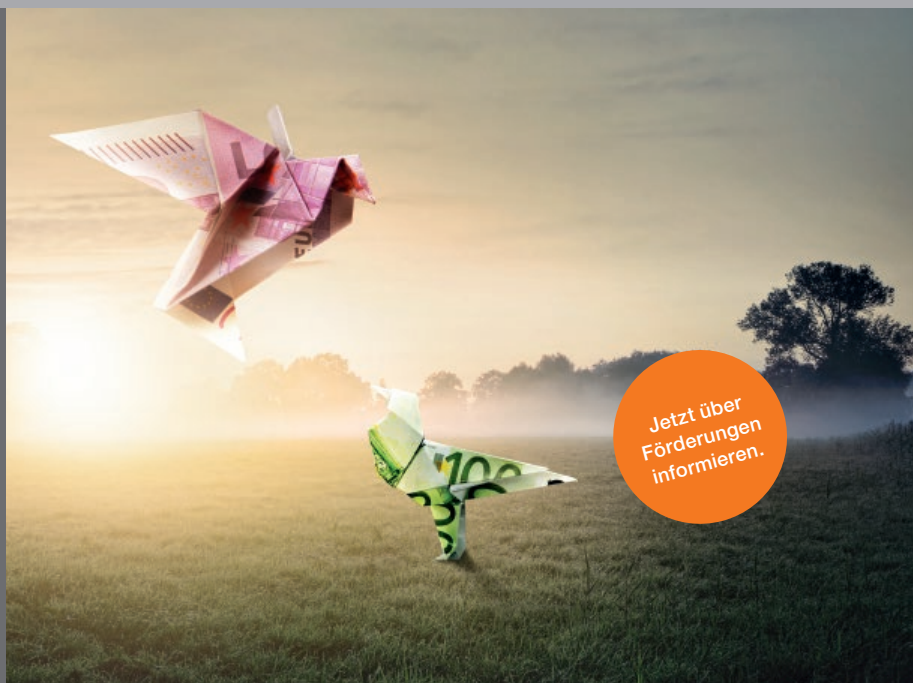
Klimaschutz lohnt sich.

Im Rahmen des Klimapakets werden regenerative Erweiterungen wie Wärmepumpen, Solaranlagen oder Pelletöfen staatlich gefördert. Buderus informiert, berät und unterstützt Sie dabei.

Unsere kostenlose Beratungshotline:
Montag bis Freitag, 7:00 – 19:00 Uhr

0800 0 2030 00

www.buderus.de/beg



Jetzt über
Förderungen
informieren.

Heizsysteme mit Zukunft.

Als Systemexperte entwickeln wir seit 1731 Spitzenprodukte. Ob regenerativ oder klassisch betrieben – unsere Heizsysteme sind solide, modular, vernetzt und perfekt aufeinander abgestimmt. Damit setzen wir Maßstäbe in der Heiztechnologie. Wir legen Wert auf eine ganzheitliche, persönliche Beratung und sorgen mit unserem flächendeckenden Service für maßgeschneiderte, zukunftsfähige Lösungen.

Buderus

Für uns als Marke Buderus ist es Verantwortung und Verpflichtung, alle Menschen gleich und gerecht zu behandeln, sie zu schätzen und zu respektieren. Das wollen wir auch in unserer Sprache ausdrücken und laden daher alle ein, sich bei jeder Formulierung, ob weiblich, männlich oder divers, gleichermaßen angesprochen zu fühlen.

Bosch Thermotechnik GmbH
Buderus Deutschland
35573 Wetzlar

www.buderus.de
info@buderus.de

Buderus

Heizsysteme mit Zukunft.

| Niederlassung | PLZ/Ort | Straße | Telefon | Telefax | E-Mail-Adresse |
|----------------------------|--------------------------|---------------------------|---------------------|-----------------------|---------------------------------|
| 1. Aachen | 52080 Aachen | Hergelsbendenstr. 30 | (02 41) 96824-0 | (07 11) 81 1504-7960 | aachen@buderus.de |
| 2. Augsburg | 86156 Augsburg | Werner-Heisenberg-Str. 1 | (08 21) 444 81-0 | (07 11) 81 1504-7954 | augsburg@buderus.de |
| 3. Berlin | 12359 Berlin | Ballinstr. 10 | (03 0) 754 88-0 | (07 11) 81 1504-7979 | berlin@buderus.de |
| 4. Berlin/Brandenburg | 16727 Velten | Berliner Str. 1 | (03 30 4) 377-0 | (07 11) 81 1504-7730 | berlin.brandenburg@buderus.de |
| 5. Bielefeld | 33719 Bielefeld | Oldermanns Hof 4 | (05 21) 2094-0 | (07 11) 81 1504-6704 | bielefeld@buderus.de |
| 6. Bremen | 28816 Stuhr | Lise-Meitner-Str. 1 | (04 21) 8991-0 | (07 11) 81 1504-6651 | bremen@buderus.de |
| 7. Dortmund | 44319 Dortmund | Zeche-Norm-Str. 28 | (02 31) 92 72-0 | (07 11) 81 1504-7357 | dortmund@buderus.de |
| 8. Dresden | 01458 Ottendorf-Okrilla | Jakobsdorfer Str. 4-6 | (03 52 05) 55-0 | (07 11) 81 1504-61 81 | dresden@buderus.de |
| 9. Düsseldorf | 40231 Düsseldorf | Höherweg 268 | (02 11) 73837-0 | (07 11) 81 1504-6806 | duesseldorf@buderus.de |
| 10. Erfurt | 99091 Erfurt | Alte Mittelhäuser Str. 21 | (03 61) 779 50-0 | (07 11) 81 1504-64 18 | erfurt@buderus.de |
| 11. Essen | 45307 Essen | Eckenbergstr. 8 | (02 01) 561-0 | (07 11) 81 1504-6697 | essen@buderus.de |
| 12. Esslingen | 73730 Esslingen | Wolf-Hirth-Str. 8 | (07 11) 93 14-5 | (07 11) 81 1504-7959 | esslingen@buderus.de |
| 13. Frankfurt | 63110 Rodgau | Hermann-Staudinger-Str. 2 | (06 10 6) 843-0 | (07 11) 81 1504-67 97 | frankfurt@buderus.de |
| 14. Freiburg | 79108 Freiburg | Stübeweg 47 | (07 61) 51005-0 | (07 11) 81 1504-67 93 | freiburg@buderus.de |
| 15. Gießen | 35394 Gießen | Rödgener Str. 47 | (06 41) 404-0 | (07 11) 81 1504-68 39 | giessen@buderus.de |
| 16. Goslar | 38644 Goslar | Magdeburger Kamp 7 | (05 32 1) 550-0 | (07 11) 81 1504-75 70 | goslar@buderus.de |
| 17. Hamburg | 21035 Hamburg | Wilhelm-Iwan-Ring 15 | (04 0) 734 17-0 | (07 11) 81 1504-65 78 | hamburg@buderus.de |
| 18. Hannover | 30916 Isernhagen | Stahlstr. 1 | (05 11) 77 03-0 | (07 11) 81 1504-77 25 | hannover@buderus.de |
| 19. Heilbronn | 74078 Heilbronn | Pfaffenstr. 55 | (07 1 31) 91 92-0 | (07 11) 81 1504-69 58 | heilbronn@buderus.de |
| 20. Ingolstadt | 85098 Großmehring | Max-Planck-Str. 1 | (08 45 6) 914-0 | (07 11) 81 1504-63 40 | ingolstadt@buderus.de |
| 21. Kaiserslautern | 67663 Kaiserslautern | Opelkreisel 24 | (06 31) 35 47-0 | (07 11) 81 1504-64 41 | kaiserslautern@buderus.de |
| 22. Karlsruhe | 76185 Karlsruhe | Hardeckstr. 1 | (07 21) 950 85-0 | (07 11) 81 1504-62 12 | karlsruhe@buderus.de |
| 23. Kassel | 34123 Kassel-Waldau | Heinrich-Hertz-Str. 7 | (05 61) 49 17 41-0 | (07 11) 81 1504-77 06 | kassel@buderus.de |
| 24. Kempten | 87437 Kempten | Heisinger Str. 21 | (08 31) 575 26-0 | (07 11) 81 1504-70 08 | kempten@buderus.de |
| 25. Kiel | 24145 Kiel | Edisonstr. 29 | (04 31) 696 95-0 | (07 11) 81 1504-65 45 | kiel@buderus.de |
| 26. Koblenz | 56220 Bassenheim | Am Gülsler Weg 15-17 | (02 62 5) 931-0 | (07 11) 81 1504-79 56 | koblenz@buderus.de |
| 27. Köln | 50858 Köln | Toyota-Allee 97 | (02 23 4) 92 01-0 | (07 11) 81 1504-67 77 | koeln@buderus.de |
| 28. Kulmbach | 95326 Kulmbach | Aufeld 2 | (09 22 1) 943-0 | (07 11) 81 1504-66 66 | kulmbach@buderus.de |
| 29. Leipzig | 04420 Markranstädt | Handelsstr. 22 | (03 41) 945 13-00 | (07 11) 81 1504-63 76 | leipzig@buderus.de |
| 30. Lüneburg | 21339 Lüneburg | Christian-Herbst-Str. 6 | (04 1 31) 297 19-0 | (07 11) 81 1504-76 10 | lueneburg@buderus.de |
| 31. Magdeburg | 39116 Magdeburg | Sudenburger Wuhne 63 | (03 91) 60 86-0 | (07 11) 81 1504-63 16 | magdeburg@buderus.de |
| 32. Mainz | 55129 Mainz | Carl-Zeiss-Str. 16 | (06 1 31) 92 25-0 | (07 11) 81 1504-68 38 | mainz@buderus.de |
| 33. Meschede | 59872 Meschede | Zum Rohland 1 | (02 91) 54 91-0 | (07 11) 81 1504-67 20 | meschede@buderus.de |
| 34. München | 81379 München | Boschetsrieder Str. 80 | (08 9) 780 01-0 | (07 11) 81 1504-79 50 | muenchen@buderus.de |
| 35. Münster | 48159 Münster | Haus Uhlenkotten 10 | (02 51) 780 06-0 | (07 11) 81 1504-67 58 | muenster@buderus.de |
| 36. Neubrandenburg | 17034 Neubrandenburg | Feldmark 9 | (03 95) 45 34-0 | (07 11) 81 1504-68 18 | neubrandenburg@buderus.de |
| 37. Neu-Ulm | 89231 Neu-Ulm | Böttgerstr. 6 | (07 31) 707 90-0 | (07 11) 81 1504-67 63 | neu-ulm@buderus.de |
| 38. Norderstedt | 22848 Norderstedt | Gutenbergring 53 | (04 0) 734 17-0 | (07 11) 81 1504-66 18 | norderstedt@buderus.de |
| 39. Nürnberg | 90425 Nürnberg | Kilianstr. 112 | (09 11) 36 02-0 | (07 11) 81 1504-67 30 | nuernberg@buderus.de |
| 40. Osnabrück | 49078 Osnabrück | Am Schürholz 4 | (05 41) 94 61-0 | (07 11) 81 1504-60 95 | osnabrueck@buderus.de |
| 41. Ravensburg | 88069 Tettngang | Dr.-Klein-Str. 17-21 | (07 5 42) 550-0 | (07 11) 81 1504-70 07 | ravensburg-tettngang@buderus.de |
| 42. Regensburg | 93092 Barbing | Von-Miller-Str. 16 | (09 4 01) 888-0 | (07 11) 81 1504-70 05 | regensburg@buderus.de |
| 43. Rostock | 18182 Bentwisch | Hansestr. 5 | (03 81) 609 69-0 | (07 11) 81 1504-68 12 | rostock@buderus.de |
| 44. Saarbrücken | 66130 Saarbrücken | Kurt-Schumacher-Str. 38 | (06 81) 883 38-0 | (07 11) 81 1504-64 00 | saarbruecken@buderus.de |
| 45. Schwerin | 19075 Pampow | Fährweg 10 | (03 8 65) 78 03-0 | (07 11) 81 1504-65 74 | schwerin@buderus.de |
| 46. Tamm | 71732 Tamm | Bietigheimer Str. 52 | (07 11) 93 14-750 | (07 11) 81 1504-65 30 | tamm@buderus.de |
| 47. Traunstein | 83278 Traunstein/Haslach | Falkensteinstr. 10 | (08 61) 20 91-0 | (07 11) 81 1504-70 04 | traunstein@buderus.de |
| 48. Trier | 54343 Föhren | Europa-Allee 24 | (06 5 02) 934-0 | (07 11) 81 1504-63 11 | trier@buderus.de |
| 49. Viernheim | 68519 Viernheim | Erich-Kästner-Allee 1 | (06 2 04) 91 90-0 | (07 11) 81 1504-68 35 | viernheim@buderus.de |
| 50. Villingen-Schwenningen | 78652 Deißlingen | Baarstr. 23 | (07 4 20) 922-0 | (07 11) 81 1504-64 88 | schwenningen@buderus.de |
| 51. Werder | 14542 Werder/Plötzin | Am Magna Park 4 | (03 32 7) 57 49-110 | (07 11) 81 1504-79 74 | werder@buderus.de |
| 52. Wesel | 46485 Wesel | Am Schornacker 119 | (02 81) 952 51-0 | (07 11) 81 1504-68 05 | wesel@buderus.de |
| 53. Würzburg | 97228 Rottendorf | Ostring 10 | (09 3 02) 904-0 | (07 11) 81 1504-68 41 | wuerzburg@buderus.de |
| 54. Zwickau | 08058 Zwickau | Berthelsdorfer Str. 12 | (03 75) 44 10-0 | (07 11) 81 1504-60 19 | zwickau@buderus.de |

8737803883 (10) PFI 2022/09
Printed in Germany. Technische Änderungen vorbehalten. Papier hergestellt aus chlorfrei gebleichtem Zellstoff.

Ihr kompetenter Partner für Systemtechnik

